



# CATALOGO

2026



**SOLUCIONES INDUSTRIALES AVIS**

WWW.SI-AVIS.COM | 7356 SUTERM, COL. PUENTE ALTO, CD JUAREZ CHIHUAHUA MEX.  
656-776-64-66

# TABLA DE CONTENIDO

PAGINA 3-6

## MAQUINADOS

Maquinamos piezas de geometrías simples y complejas, apegándonos siempre a las medidas, tolerancias e instrucciones del dibujo, dando siempre una excelente precisión.

PAGINA 7-10

## FABRICACIONES

Somos una empresa dedicada al diseño, desarrollo y fabricación de productos metálicos a nivel industrial, brindamos servicios como corte CNC, doblado, armado, soldado y acabado de producto a diferentes segmentos de la industria.

PAGINA 8-13

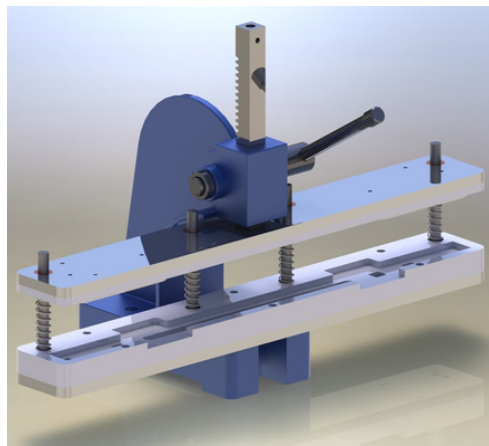
## INTEGRACION & AUTOMATIZACION

Somos una empresa de Integración y automatización industrial, ofreciendo servicios integrales para mejorar equipos y procesos de producción, buscando siempre la mejor solución para nuestros clientes.

# MAQUINADO

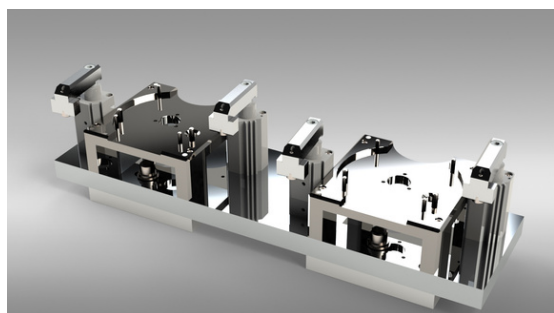
---

# MAQUINADOS



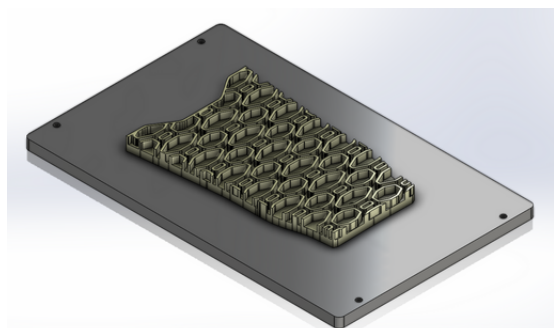
## PRENSA MANUAL CON BARRAS THOMPSON

- Prensa para pre ensamble
- Barras Thompson para linealidad y precisión
- Maquinado 3D



## ESCANTILLONES CON SUJECION NEUMATICA

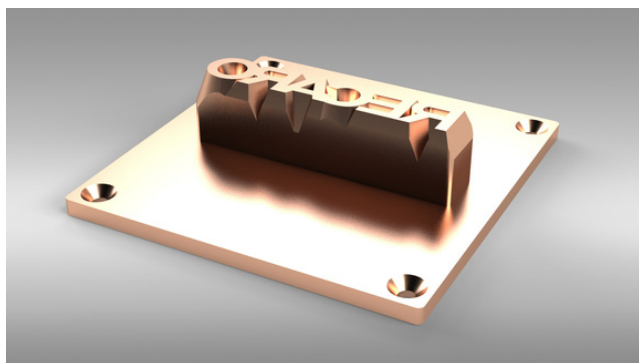
- Cilindros neumáticos
- Maquinado en Aluminio



## DADO DE EMBOZADO

- Mecanizado de partes en Latón

# MAQUINADOS

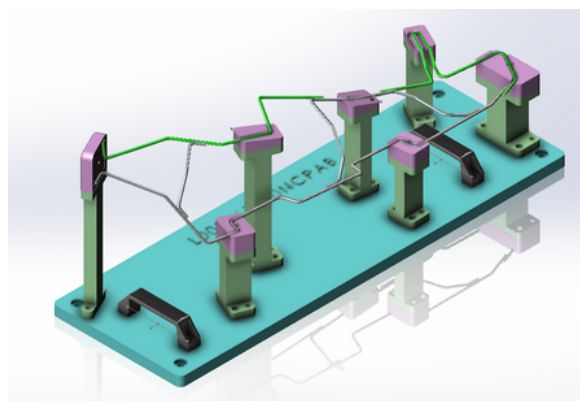


## DADO PARA ESTAMPADO

·Maquinado 3D

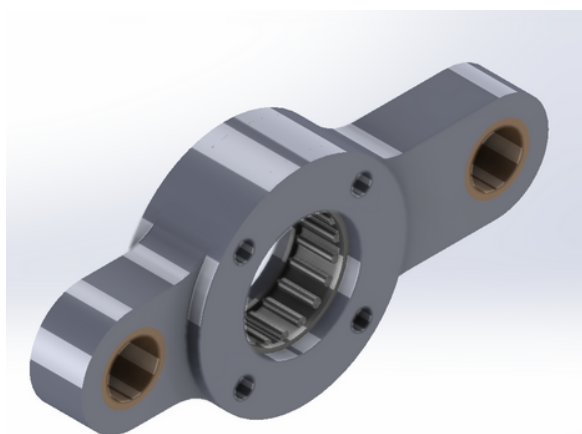
## FIXTURA POKA-YOKE CON MODELADO 3D

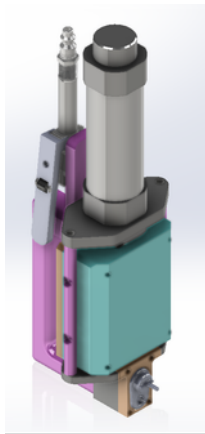
·Fixtura basada en modelado 3D con formas no geométricas



## BUJE PARA FLECHA

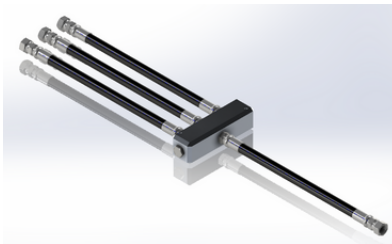
·Bujes de bronce  
·Balero de rodillos 1”  
·Acero A2  
·Cambio rápido de balero





## CRIMPEADORA PARA TERMINALES

- Cilindro Neumático
- Maquinado de precisión para doblar terminales
- Ajuste ergonómico
- Distintos materiales
- Delrin
- Aluminio
- Acero
- Cambio rápido neumático



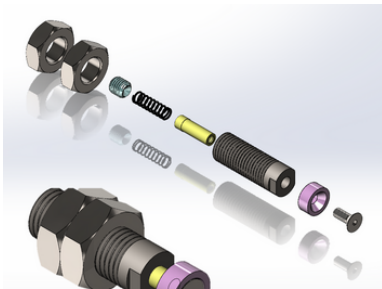
## MANIFOLD

- Maquinado en Aluminio
- Roscas NPT
- Tapones de alta presión
- Mangueras



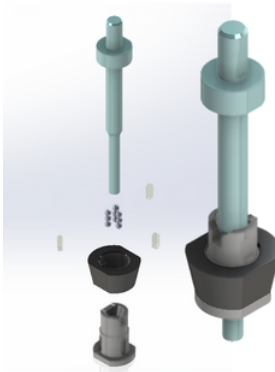
## CORTADOR GIRATORIO PARA BOLSAS

- Materiales
- Delrin
- Acero A2
- Aluminio
- CRS
- Corte redondo con 2 navajas doble filo
- Imanes para cambio rápido de repuestos
- Sujeción rápida a flecha de motor



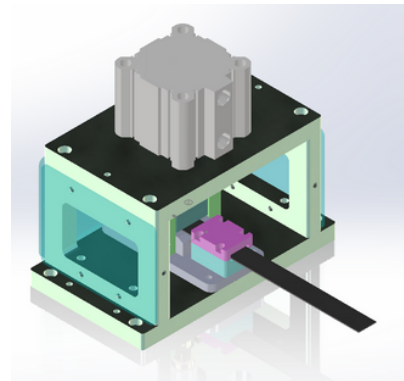
## AMORTIGUADOR MECÁNICO DE ALTO IMPACTO

- Material Acero A2
- Resorte interno
- Opresor
- Rosca interna y externa



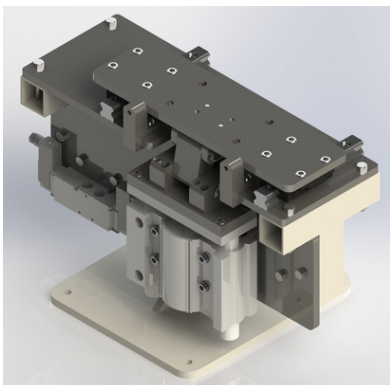
## HERRAMIENTA PARA RIBTEADORA

- Material Acero A2
- Balines internos para centrar flecha
- Gomas de uretano para sujetar balines y Amortiguar el impacto



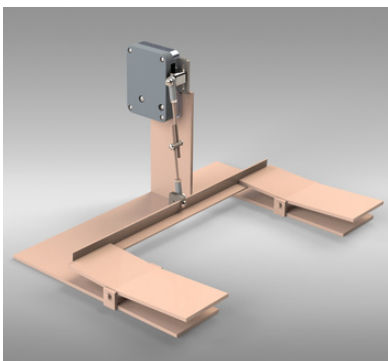
## TROQUEL PARA PREFORMADO EN PIEZA DE PLÁSTICO

- Material Colled rolled
- Navajas de A2 templadas y rectificadas
- Cilindro neumático
- Poka-yoke
- Sujetador mecánico
- Botón pulsador neumático



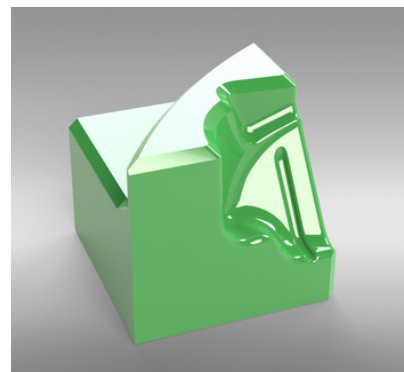
## BASE DESLIZABLE PARA MOTOR

- Material colled rolled
- Baleros lineales THK
- Cilindro neumático
- Electroválvula
- Base de ptr 2" x 2"



## PEDAL PARA ACTIVACIÓN

- Material Acero dulce
- Switch
- Flechas de acero
- Resorte



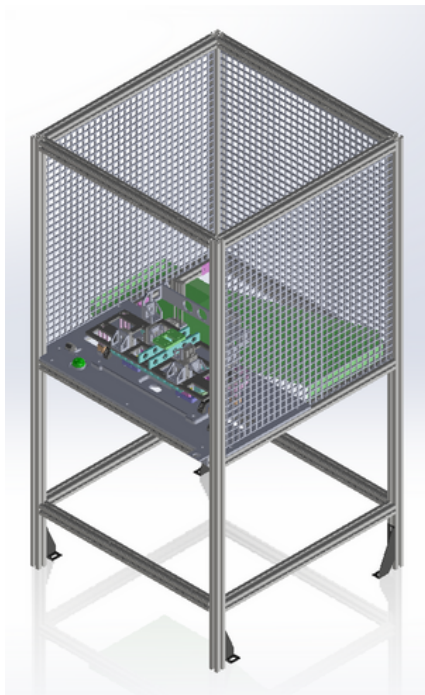
## DADO MAQUINADO 3D

- Material Acero A2
- Maquinado 3D basado en el producto

# FABRICACIONES

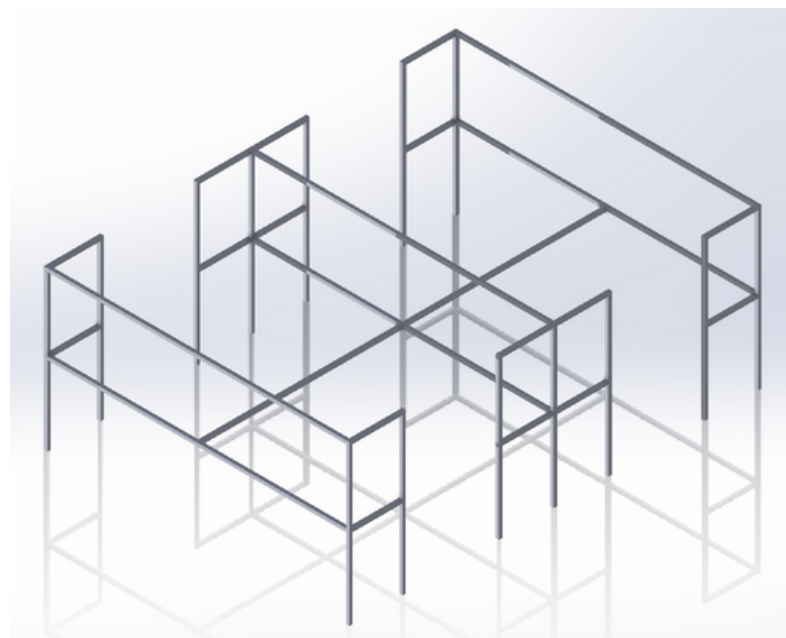
---

# FABRICACIONES



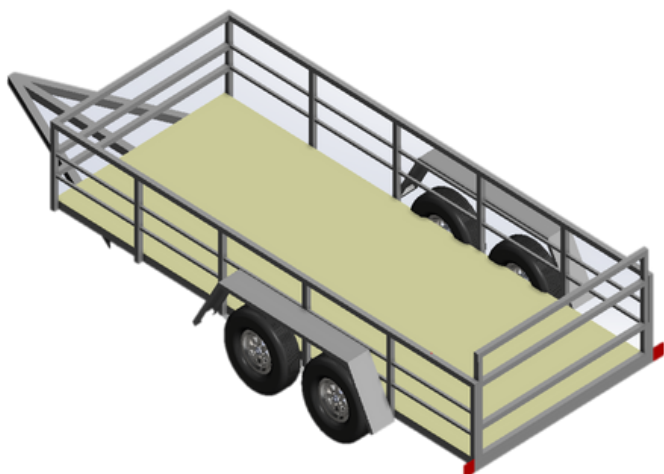
## ESTACIONES DE ALUMINIO EXTRUIDIDO

- Aluminio extruido 45mm x 45mm
- Unión de tornillería auto roscable
- Unión con t nuts y guset
- Anclaje al suelo
- Niveladores
- Malla cuadriculada 1" x 1"
- Rampa de lamina inoxidable c-18



## ESTACIONES DE ALMACENAMIENTO

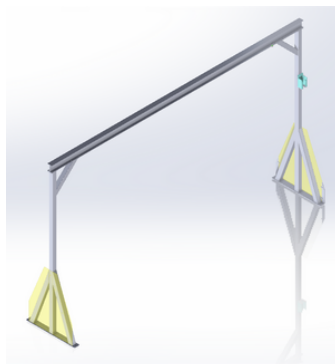
- Estructura tubular 1 1/2" x 1 1/2"
- Niveladores
- Estaciones armables
- Pintura electrostática
- Soldadura mig



## REMOLQUE

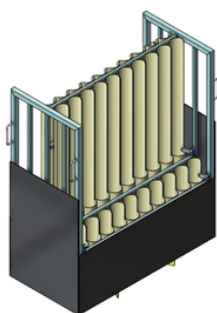
- Chasis de PTR 2" x 2"
- Capacidad de carga 3000 kg
- 2 ejes
- Jalón universal

# FABRICACIONES



## ESTRUCTURA PARA POLIPASTO ELÉCTRICO

- Viga IPR para movimiento de polipasto
- Estructura tubular de 3" x 3"
- Anclaje al suelo
- Guardas protectoras policarbonato ¼"



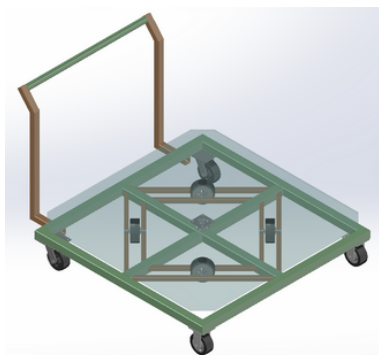
## CARRO PARA TRANSPORTAR CV JOINT Y FLECHA

- Estructura tubular 1 ½" x 1 ½"
- Llantas fijas 6"
- Llantas Mviles 6"
- Tubo de PVC 4 3/8"
- Sujetador de tubo de creaform
- Pintura electrostática
- Soldadura mig



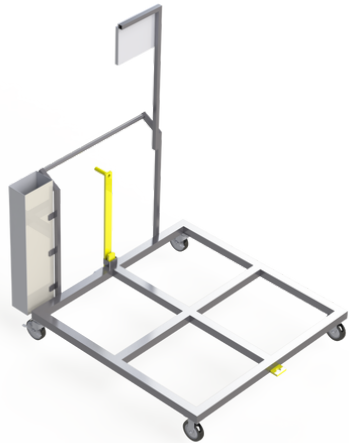
## PIZARRÓN CON SISTEMA ANDÓN

- Estructura de tubular cuadrado 1 ½" x 1 ½"
- Riel para ruteo de cables
- Lampara cuadrada 60 cm x 60 cm
- Semáforo tricolor
- Bases para pantallas
- Bases para escáner
- Bases de HMI
- Bases para colocar CPU
- Porta Teclado y mouse
- Anclaje al suelo
- Porta ayudas visuales policarbonato de ¼"



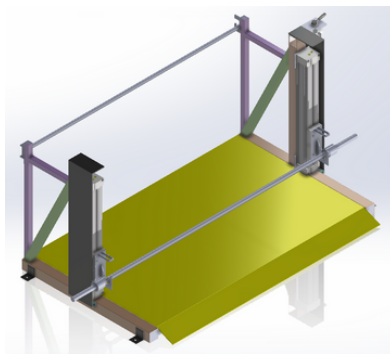
## CARRO GIRATORIO

- Tubular cuadrado 2x2
- Llantas de 5" para soporte de sistema giratorio
- Chumacera
- 2 llantas fijas 4"
- 2 llantas locas 4"
- Tubular 1 ½" x 1 ½" para manubrio
- Tubular redondo 1 ½"



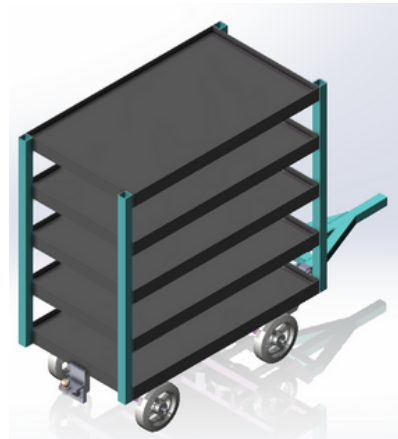
**CARROS TRANSPORTADORES DOLLIES**

- PTR 2"x2"
- Porta ayuda visual de policarbonato de ¼"
- Deposito de bolsas
- 2 llantas locas 5"
- 2 llantas fijas 5" con freno
- Jalón de solera 3/8"
- Unión de carros por mecanismo tipo vagón



**LEVANTADOR DE ROLLOS**

- Cilindros neumáticos
- PTR 2"x2"
- Placa anti derrapante
- Tubular redondo de 1"
- Accionador neumático
- Soportes tubular 1 ½" x 1 ½"
- Ángulos para anclaje al suelo



**VAGÓN PARA TRANSPORTE DE MATERIAL**

- Estructura de perfil cuadrado 2" x 2"
- Charolas de solera 1/8" x 2"
- Ruedas de caucho estándar 8"
- Jalón universal
- Unión de vagones
- Mecanismo con engrasador



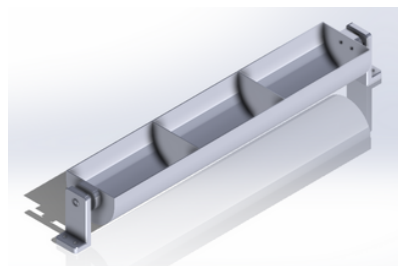
**MESA SENCILLA (ESTACIÓN DE TRABAJO)**

- Tubular 1" x 1"
- MDF con melamina
- Niveladores para ajuste de altura



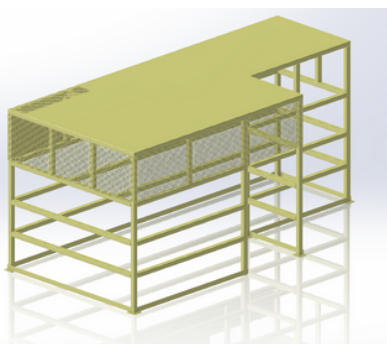
**CARRO PARA TRANSPORTE DE SCRAP Y REBABAS**

- Perfil cuadrado 1" x 1"
- Llantas fijas 4" con freno
- Llantas locas 4"
- Mecanismo de resorte para girar deposito
- Deposito de lamina negra
- Plunger mecanico
- Capacidad de carga 200 kg



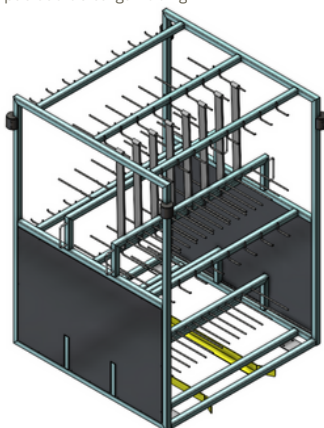
**CHAROLA PARA CONVEYOR**

- Material de lamina negra c-18
- Balero de 1"
- Flecha de acero A2
- Sujeción a conveyor
- Charola loca para mantener los materiales y Tornillos en la charola.



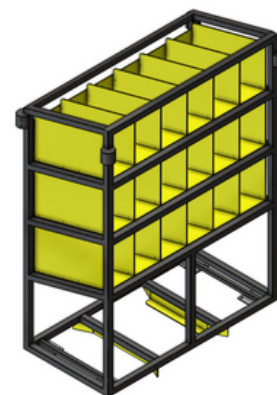
**JAULAS PARA ALMACEN**

- Estructura tubular 2" x 2"
- Malla hexagonal
- Solerias para proteger de golpes de montacargas
- Ángulo 3" x 3" para anclar al suelo
- Techo de malla para prevenir caídas de material



**CARRO PARA TRANSPORTAR MATERIAL DESPUÉS DE PINTADO**

- Estructura tubular 1 ½" x 1 ½"
- Llantas fijas 6"
- Llantas Móviles 6"
- Guarda de ABS
- Varilla 3/8
- Manguera para proteger varilla y no dañar pintura
- Topes de delrin para evitar atrapamientos al transportar
- Pintura electrostática
- Soldadura mig



**CARRO CON RESBALADERA**

- Estructura tubular 1 ½" x 1 ½"
- Llantas fijas 6"
- Llantas Móviles 6"
- Cajones de ABS con ángulo para que el material no se caiga
- Manguera para proteger varilla y no dañar pintura
- Topes de delrin para evitar atrapamientos al transportar
- Pintura electrostática
- Soldadura mig

# INTEGRACION AUTOMATIZACION

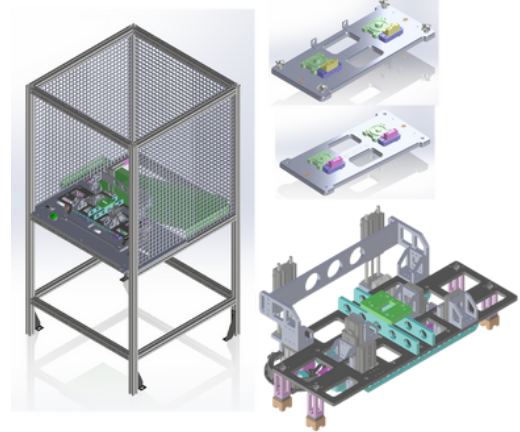


# INTEGRACION AUTOMATIZACION



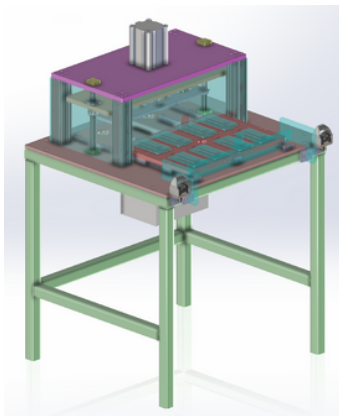
## INTEGRACIÓN DE ROBOT PARA APLICACIÓN DE GRASA

- Brazo robótico Epson
- Gabinete de control
- Unidad de mantenimiento neumática
- Base de Robot considerando el alcance del brazo y la capacidad de carga
- Sensores de seguridad



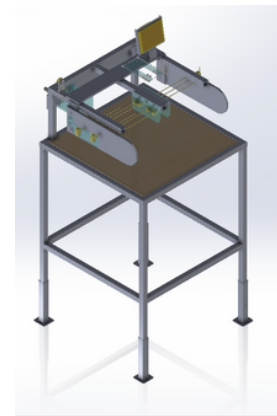
## ESTACIÓN EOAT PARA FINAL DE BRAZO

- Estación EOAT para 2 cavidades
- Final de brazo con cambio de modelo
- Fixturas de cambios rápidos
- Detección de pieza presente
- 120 v
- Sensores de vacío para detectar piezas presentes
- Pulsador OTVA
- Domo Bicolor
- Grippers
- Cilindros neumáticos
- Sensores Magnéticos



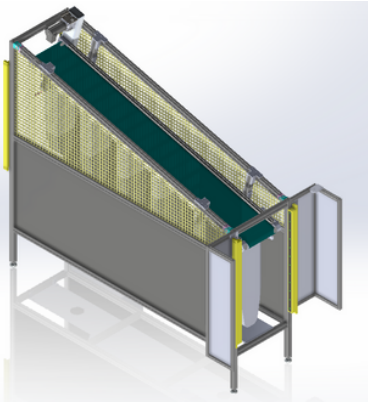
## ESTACIÓN PARA CORTE DE COLADA

- Estación para colada de 8 cavidades
- Corte con cilindro neumático y navajas
- Detección de pieza presente
- Pulsador OTVA
- Guarda protectora para atrapamientos
- Cajón automático para colocar piezas
- Flechas Thompson para corte preciso
- 120 v
- Control eléctrico



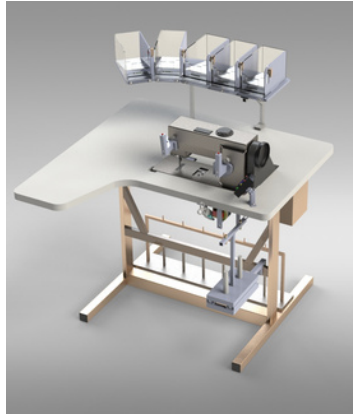
## ESTACIÓN TRIDENTE PARA REVISAR BOLSAS DE AIRE

- Sensores foto eléctricos para detectar perforaciones
- Sensores de presencia
- Pantalla HMI
- Escáner para detectar modelos
- Control eléctrico
- Pistón con marca testigo para asegurar que se verifiquen los productos
- 2 modelos



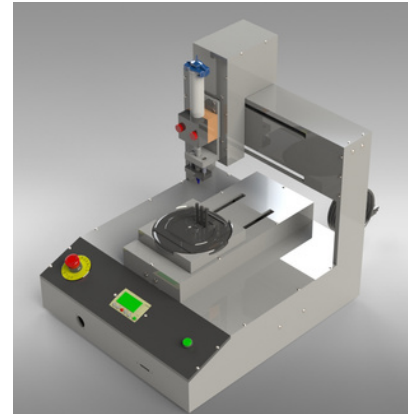
## ESTACIÓN DE SECADO CON TRANSPORTADOR DE CONVEYOR Y ABANICOS

- Conveyor con motor eléctrico y banda dentada
- Cortinas de seguridad
- Sensores de detección de pieza presente
- Sistema de poleas para movimiento de conveyor
- Abanicos para enfriamiento de pieza
- Controlador de motor para ajuste de velocidad
- Potenciómetro
- Paros de emergencia
- Gabinete eléctrico
- Control eléctrico



## MAQUINA DE COSTURA CON SISTEMA SECUENCIADOR

- Sensores foto eléctricos
- Cilindros neumáticos
- Pantalla HMI
- Control eléctrico
- 120v



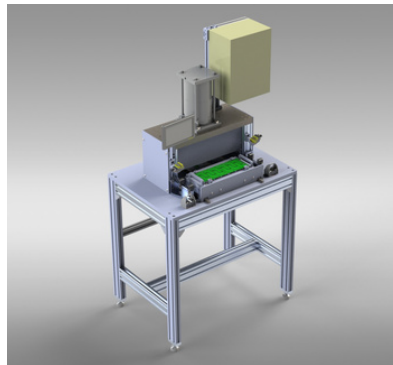
## DISPENSADOR DE EPOXI CNC

- Dispensadora automática con servo
- Colocador de epoxi
- Paro de emergencia botón accionador
- Control eléctrico
- 3 ejes de movimiento



## ESTACIÓN DE EMPAQUE CON POKA-YOKES

- Sensores foto eléctricos
- Cilindros neumáticos
- Pantalla HMI
- Control eléctrico
- 120v



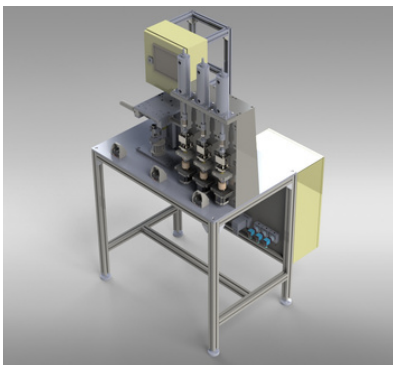
## PRENSA DE ENSAMBLE DE TERMINALES CON SISTEMA DE VISIÓN

- Cilindro neumático
- Sistema de Visión
- Baleros lineales THK
- Botón OTVA para accionamiento
- Sensores de presencia
- Pantalla HMI
- Control Eléctrico



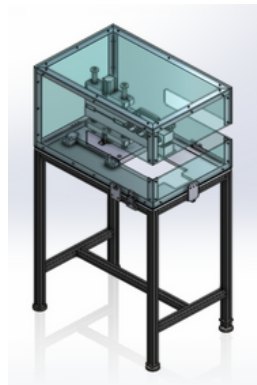
## CONVEYOR MOTORIZADO

- Conveyor con motor eléctrico y banda dentada
- Paro automático con sensores
- Sistema de poleas para movimiento de banda
- Controlador de motor para ajuste de velocidad
- Paros de emergencia
- Control eléctrico



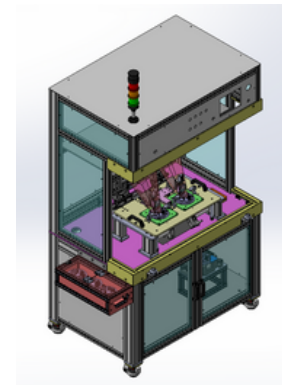
## CALIBRADOR DE TORNILLO

- Reacondicionamiento de equipo antiguo a moderno
- Cambio de plc
- Cambio de Servo motores
- Programación
- OTVA para accionamiento
- Gabinete de control
- Cilindros neumáticos
- Válvulas
- HMI
- Manejo de dos presiones para calibración 5 psi a 24 psi



## ESTACIÓN MORDAZAS CON POKA-YOKE PARA ACOMODAR PERFILES

- Cilindro neumático
- Pokayoke para acomodar perfiles para corte
- Guarda de policarbonato para evitar atrapamientos
- Interlock para proteger si se desmonta la guarda para mantenimiento
- Controlador lógico programable
- Plunger mecánicos para esconder mordazas cuando no estén en uso
- Sensores de detección de pieza presente
- Paros de emergencia
- Gabinete eléctrico
- Control eléctrico



## ESTACION DE PRUEBA ELÉCTRICA Y DE FUGA

- Sistema andón
- OTVA para accionamiento
- Gabinete de control
- Cilindros neumáticos
- Válvulas
- HMI
- Cambios rápidos de fixturas
- Sensores de visión para detectar modelo correcto
- Pieza master con la presión correcta
- Cortinas de seguridad
- Partos de emergencia
- Bin de rechazo con capacidad de 3 piezas con sensor
- Llantas 80/20 con nivelador
- Prueba eléctrica con pogo pins
- Sensores de pieza presente



# CATALOGO

2026